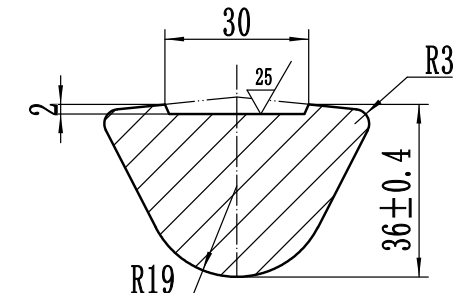
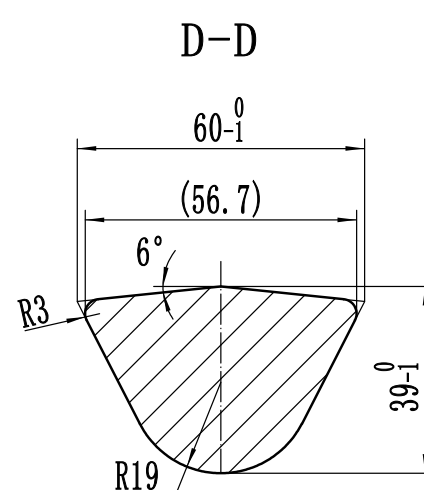


B-B



- 1、未注圆角R3；未注拔模斜度 6° ；
- 2、锻后表面残留毛刺高度不大于1mm；
- 3、表面不允许有裂纹、缺肉、褶皱、过烧等缺陷；
- 4、热处理：HB260-300；
- 5、表面抛丸、按标准涂漆。



					54SA14-3 E栓 加工图	图 样 标 记				重 量	比 例
标记	处数	更改文件号	签 字	日 期		S	A				
制 图			标准化			共 页				第 页	
校 对					材料：40Cr						
工 艺											
审 核			批 准								